

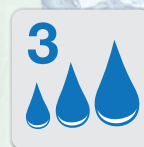
FRIGOGASSATORE AD OSMOSI INVERSA

Linea TOP

PARADISO

**SISTEMA
EFFICIENTE
E ROBUSTO**

D.M. **25**
febbraio
2012
CONFORME



**Eroga 3 tipi differenti di
acqua purificata**



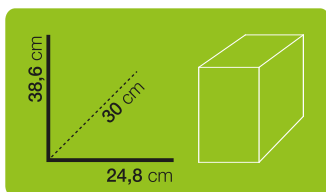
**Refrigerazione
a banco ghiaccio sigillato
Carenatura esterna
in lamiera preverniciata**

Numero Verde
800-034-277



OROBLU
LA FONTE DEL TUO BENESSERE

PARADISO



Certificazione
ORO BLU



Prodotto di
qualità superiore



Prodotto ecocompatibile
che contiene elementi
riciclabili



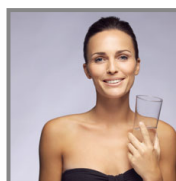
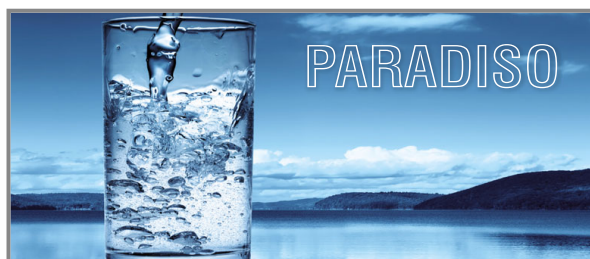
Questo sistema può
erogare 3 tipi differenti
di acqua purificata



Sistema garantito
2 anni con possibilità
di estendere la garanzia



Sistema
ORO BLU OSMOSI PLUS
per osmosi inversa



Il sistema ad OSMOSI
INVERSA garantisce il
massimo della purezza
della tua acqua.

CARATTERISTICHE PARADISO UNDER

CAPACITÀ	carbonatore 2,50 Lt. (1,50 Lt. erogata)
ALIMENTAZIONE	220 V 50 Hz
GAS	R134A a norma CFC
COMPRESSIONE	1 HP ermetico
RAFFREDDAMENTO	R134 liquido, con refrigerazione dell'acqua erogata a secco
MOTORE	180 W - 220 V - 50Hz raffreddato a liquido
POMPA	rotativa a palette. Capacità 300 Lt./h
MEMBRANE	OSMOTICHE N° 2 2012 - 100 GPD TFC + N° 2 2012 - 150 GPD TFC
1° FILTRO	per sedimenti tipo inline 12" 5 micron
2° FILTRO	a carboni attivi per uso alimentare tipo inline 12" 5 micron
PRODUZIONE	acqua osmosizzata 90 Lt./h (+/- 10%)
PRESSIONE	in esercizio 8 BAR
	in entrata min 2 BAR - max 5 BAR
CONTROLLO	centralina con sistema antiaggimento
DIMENSIONI	cm 24,8 x 38,6 x 30 (LAP)
PESO	Kg. 28

SOSTANZE ELIMINATE DALL'OSMOSI INVERSA

ARSENICO	TRIALOMETANI
MERCURIO	CLORO
SELENIO	FORFATI
ALLUMINIO	MANGANESE
AMMONIACA	ARGENTI
DETERGENTI	SODIO
DISERBANTI	FLUORURI
INSETTICIDI	FERRO
NITRATI	MAGNESIO
NICHEL	POTASSIO
PIOMBO	SILICATI
PESTICIDI	SOLFATI
RADIOATTIVITÀ	CALCIO
SULFIDRILI	TORBIDITÀ



Ministero della Salute



OROBLU
LA FONTE DEL TUO BENESSERE

OROBLU S.A.S.
Via Guffanti ang. Via Ferloni
22070 Bulgarograsso (CO)
P.IVA: 02996260135

Tel. 031 934140
Fax 031 3530460
www.oro-blu.it - info@oro-blu.it

